



VIII Московские городские соревнования
по спортивному туризму на пешеходных дистанциях -
открытое Первенство МИЭМ НИУ ВШЭ «Здравствуй, зима!»

1 декабря 2013

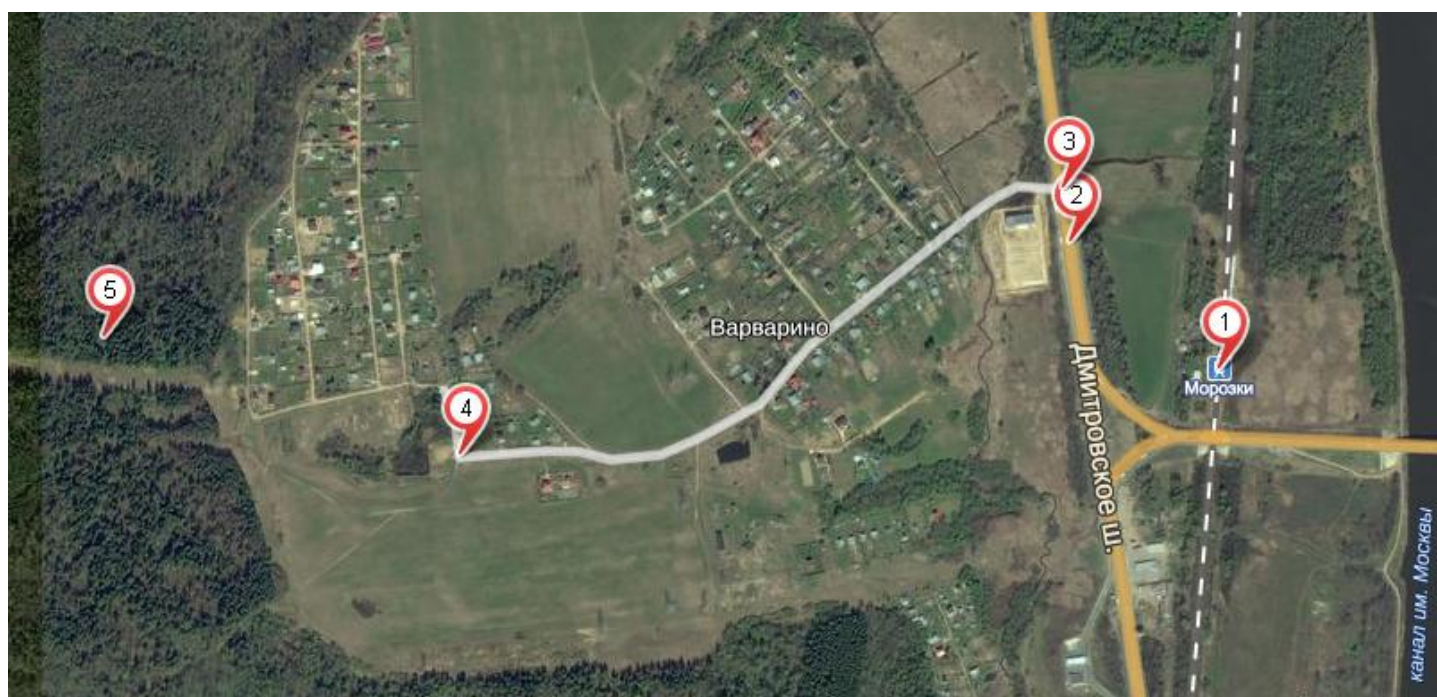
Дмитровский район МО, ст. Морозки

СХЕМА ПРОЕЗДА К МЕСТУ СОРЕВНОВАНИЙ

Яндекс.Карты – [ССЫЛКА](#)

1. ПРОЕЗД НА ОБЩЕСТВЕННОМ ТРАНСПОРТЕ

Электропоездом от Белорусского или Савеловского вокзала до станции Морозки.
Время в пути около 1 часа. Далее пешком около 2 км согласно схеме.



1. – Станция Морозки
2. – Нерегулируемый пешеходный переход через Дмитровское шоссе
3. – Поворот на Варварино
4. – Конец асфальта
5. – Поляна соревнований

2. ПРОЕЗД НА ЛИЧНОМ/ЗАКАЗНОМ АВТОТРАНСПОРТЕ

Из Москвы по Дмитровскому шоссе до поворота на Варварино. Далее согласно схеме.